



Associazione  
**MARTINO DOLCI**



Fondazione  
**FG MD Dolci**

Con il patrocinio di



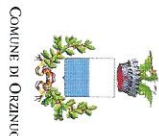
COMUNE DI BRESCIA



PROVINCIA  
DI BRESCIA



COMUNE DI MONTICHIARI



COMUNE DI ORZINOVII

Con la collaborazione di



Brescia  
**Musei**  
FONDAZIONE



SANTA  
GIULIA  
MUSEI  
MUSEI DELLA CITTA'



GRUPPO  
**Scipioni**  
Giacomo

PRO LOCO CITTÀ DI MONTICHIARI



montichiari  
musei  
Regione Lombardia  
Sistema Museale



FONDAZIONE  
DELLA COMUNITÀ  
BRESKIANA  
ONLUS



FILIAZIONE ASM  
Gruppo aza



HONERA  
REPERIZIONE  
IMPIANTI DI REPERIZIONE  
INDUSTRIALE ED ENDOGENICA



**CC**  
CAMOZZI



CLIMMAR  
www.climmar.it  
Climmar è un marchio registrato di Climmar Assicurazioni S.p.A. - Gruppo Assicurativo Assicurazioni Generali



ELETRICA FIBER  
www.elettricafiber.it



Galeno  
Sistemi di Filtrazione



**GALENO**



**ISEO**



NORMATIVE  
www.normative.com



OMEC  
SISTEMI E COMPONENTI DI SICUREZZA  
SISTEMI ELETTRICI



SERIE  
FUTURA



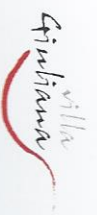
Uilborpanzo  
broker di assicurazioni



S.T.P.  
www.stp.it



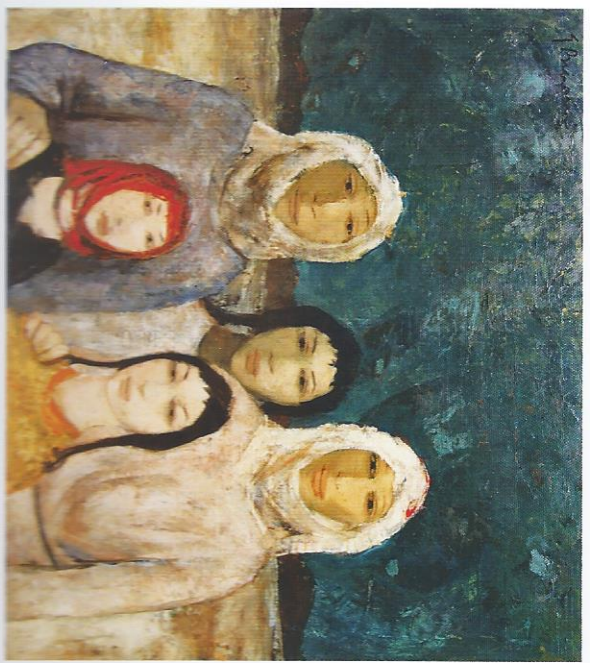
VAL TROMPIA CUORE



Finibiana  
vill



Zanri  
Ranzanigo  
K.C.



SOPRA  
Panni stesi, anni '80, olio,  
150x200, collezione Bergamo  
A SINISTRA  
Le "greche", anni '60, olio,  
100x120, collezione privata

# GIACOMO BERGOMI

17<sup>^</sup> MOSTRA ANTOLOGICA  
*dedicata agli artisti bresciani scomparsi*

DAL 7 DICEMBRE 2013 AL 6 GENNAIO 2014

Museo Lechi  
Corso Martiri della Libertà, 33  
Montichiari (Bs)  
030.9650455 - [www.montichiarimusei.it](http://www.montichiarimusei.it)

INAUGURAZIONE SABATO 7 DICEMBRE ORE 17

Orari:

Da mercoledì a sabato dalle 10 alle 13 e dalle 14,30 alle 18; la domenica dalle 15 alle 19  
8 dicembre ore 15/19  
25 dicembre chiuso  
26 dicembre ore 15/19  
30-31 dicembre - 1° gennaio chiusi  
6 gennaio ore 15/19

DALL'11 AL 26 GENNAIO 2014

Museo Santa Giulia - Gallerie dell'Auditorium  
Via Piamarta, 4 - Brescia. Tel. 030.2400640

INAUGURAZIONE SABATO 11 GENNAIO ORE 17

Orari:

Tutti i giorni ad esclusione del lunedì  
dalle ore 9,30 alle ore 17,30

*Ingresso libero*  
Monografia in mostra

Per maggiori informazioni:  
328.8373014



BERGOMI  
*Opera del Garda*  
129 - Montichiari (Bs)

aperto dalle 10 alle 13  
e dalle 18,30  
alle 10 alle 13  
e dalle 18

su prenotazione, anche  
in altri giorni

0591  
[montichiarimusei.it](http://montichiarimusei.it)